

VÁLVULA DE MARIPOSA INDUSTRIAL en PP - GF - Viton®

Con palanca en PP - GF

Eje en acero inoxidable (AISI 630)
Compuerta en **PVC-U**
Asiento en Viton®
2" - 8" 150 psi @ 73°F

D	PN	emb.	peso	Q (B)	código
2 - 2½"	150	-	-	2	32628
3"	150	-	3.63	2	32629
4"	150	-	4.96	2	32630
6"	150	-	8.79	2	32632
8"	150	-	-	1	32633


Con Reductor Manual

Eje en acero inoxidable (AISI 630)
Compuerta en **PVC-U**
Asiento en Viton®
2" - 12" 150 psi @ 73°F

D	PN	emb.	peso	Q (B)	código
2 - 2½"	150	-	-	1	34473
3"	150	-	-	1	34474
4"	150	-	-	1	34475
6"	150	-	-	1	34477
8"	150	-	-	1	34478
9" - 10"	150	-	-	1	34479
12"	150	-	-	1	32739


Con palanca en PP - GF

Eje en acero inoxidable (AISI 630)
Compuerta en **CPVC**
Asiento en Viton®
2" - 8" 150 psi @ 73°F

D	PN	emb.	peso	Q (B)	código
2 - 2½"	150	-	-	2	34485
3"	150	-	-	2	34486
4"	150	-	-	2	33962
6"	150	-	-	2	34488
8"	150	-	-	1	34489


Con Reductor Manual

Eje en acero inoxidable (AISI 630)
Compuerta en **CPVC**
Asiento en Viton®
2" - 12" 150 psi @ 73°F

D	PN	emb.	peso	Q (B)	código
2 - 2½"	150	-	-	1	34498
3"	150	-	-	1	34499
4"	150	-	-	1	34500
6"	150	-	-	1	34502
8"	150	-	-	1	34503
9" - 10"	150	-	-	1	34504
12"	150	-	-	1	34505


Con palanca en PP - GF

Eje en acero inoxidable (AISI 630)
Compuerta en **PP-H**
Asiento en Viton®
2" - 8" 150 psi @ 73°F

D	PN	emb.	peso	Q (B)	código
2 - 2½"	150	-	2.81	2	34511
3"	150	-	3.58	2	34512
4"	150	-	-	2	33964
6"	150	-	8.48	2	34514
8"	150	-	-	1	34515


Con Reductor Manual

Eje en acero inoxidable (AISI 630)
Compuerta en **PP-H**
Asiento en Viton®
2" - 12" 150 psi @ 73°F

D	PN	emb.	peso	Q (B)	código
2 - 2½"	150	-	-	1	34524
3"	150	-	-	1	34525
4"	150	-	-	1	34526
6"	150	-	6.08	1	34528
8"	150	-	12.6	1	34529
9" - 10"	150	-	-	1	34530
12"	150	-	-	1	34531

VÁLVULA DE MARIPOSA INDUSTRIAL en PP - GF - EPDM alimentario

Con palanca en PP - GF

Eje en acero inoxidable (AISI 630)
Compuerta en **PVC-U**
Asiento en EPDM alimentario
2" - 8" 150 psi @ 73°F

D	PN	emb.	peso	Q (B)	código
2 - 2½"	150	-	-	2	32620
3"	150	-	3.63	2	32621
4"	150	-	4.96	2	32622
6"	150	-	8.79	2	32624
8"	150	-	-	1	32625


Con Reductor Manual

Eje en acero inoxidable (AISI 630)
Compuerta en **PVC-U**
Asiento en EPDM alimentario
2" - 12" 150 psi @ 73°F

D	PN	emb.	peso	Q (B)	código
2 - 2½"	150	-	-	1	34466
3"	150	-	-	1	34467
4"	150	-	4.2	1	34468
6"	150	-	6.25	1	34470
8"	150	-	12.9	1	34471
9" - 10"	150	-	20.3	1	34472
12"	150	-	-	1	32738


Con palanca en PP - GF

Eje en acero inoxidable (AISI 630)
Compuerta en **CPVC**
Asiento en EPDM alimentario
2" - 8" 150 psi @ 73°F

D	PN	emb.	peso	Q (B)	código
2 - 2½"	150	-	-	2	34485
3"	150	-	-	2	34486
4"	150	-	-	2	33962
6"	150	-	-	2	34488
8"	150	-	-	1	34489


Con Reductor Manual

Eje en acero inoxidable (AISI 630)
Compuerta en **CPVC**
Asiento en EPDM alimentario
2" - 12" 150 psi @ 73°F

D	PN	emb.	peso	Q (B)	código
2 - 2½"	150	-	-	1	34498
3"	150	-	-	1	34499
4"	150	-	4.36	1	34500
6"	150	-	-	1	34502
8"	150	-	13	1	34503
9" - 10"	150	-	-	1	34504
12"	150	-	-	1	34505


Con palanca en PP - GF

Eje en acero inoxidable (AISI 630)
Compuerta en **PP-H**
Asiento en EPDM alimentario
2" - 8" 150 psi @ 73°F

D	PN	emb.	peso	Q (B)	código
2 - 2½"	150	-	2.81	2	34511
3"	150	-	3.58	2	34512
4"	150	-	-	2	33964
6"	150	-	8.48	2	34514
8"	150	-	-	1	34515


Con Reductor Manual

Eje en acero inoxidable (AISI 630)
Compuerta en **PP-H**
Asiento en EPDM alimentario
2" - 12" 150 psi @ 73°F

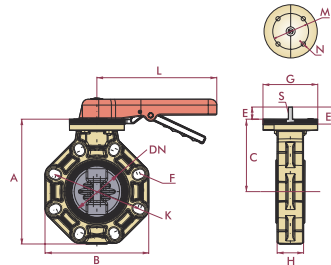
D	PN	emb.	peso	Q (B)	código
2 - 2½"	150	-	-	1	34524
3"	150	-	-	1	34525
4"	150	-	-	1	34526
6"	150	-	6.08	1	34528
8"	150	-	12.6	1	34529
9" - 10"	150	-	-	1	34530
12"	150	-	-	1	34531

VÁLVULAS DE MARIPOSA SERIE INDUSTRIAL

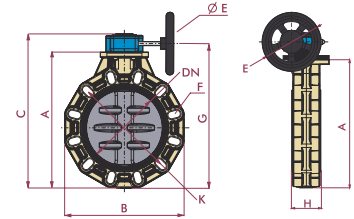
CARACTERÍSTICAS

- Ideal para el control del fluido usando poco espacio.
- Testadas al 100% en fábrica.
- Mínima pérdida de carga.
- Resistencia a múltiples sustancias químicas inorgánicas.
- Excelentes características de conducción.
- Buena resistencia mecánica.
- Cuerpo de una sola pieza en PP - GF.
- Medidas desde 63 mm hasta 315 mm (2" - 12").
- Standards disponibles: ISO/DIN, ANSI/ASTM, British Standard, JIS.
- Eje en acero inoxidable que no entra en contacto con el fluido.
- Motorizaciones eléctricas, neumáticas y reductor manual disponibles.
- Ideal para instalaciones industriales o para construcción y distribución de agua.

D63 - D225



D250 - D315



PALANCA

D	DN	A	B	C	E	F	G	H	K	L	M	N	E'	S	holes
63-75	65	201	156	120	40	18	112	48	125-145	220	70	9	35	10	4
90	80	232	190	136	40	19	112	52	150-170	245	70	9	35	12	8
110	100	255	212	148	40	19	112	59	180-192	245	70	9	35	16	8
125-140	125	284	238	164	40	22	112	66	190-215	320	70	9	35	20	8
160	150	314	265	180	40	24	112	72	240	320	70	9	35	20	8
200-225	200	378	320	217	50	23	136	73	270-298	391	102	11	47	26	8

REDUCTOR MANUAL

D	DN	A	B	E	C	F	G	H	K	holes
63-75	63	190	156	160	245	18	218	48	125-145	4
90	80	221	190	160	276	19	249	52	150-170	8
110	100	244	212	160	299	19	272	59	180-192	8
125-140	125	273	238	160	328	22	301	66	190-215	8
160	150	303	265	160	358	24	331	72	240	8
200-225	200	366	320	310	421	23	394	73	270-298	8
250-280	250	450	453	310	525	29	488	114	335-362	12
315	300	545	477	310	616	29	578	114	390-432	12

Fig.	Despiece	Material
1	Cuerpo	PP - GF
2	Compuerta	PVC-U / PVC-C / PP-H / PVDF / ABS
3	Junta compuerta	Viton® / EPDM alimentario
4	Eje	Acero Inox. AISI 630
5	Junta eje	Viton®
6	Casquillo guía	PP - GF
7	Conjunto divisor	POM
8	Gatillo de la maneta	POM
9	Maneta	PP - GF

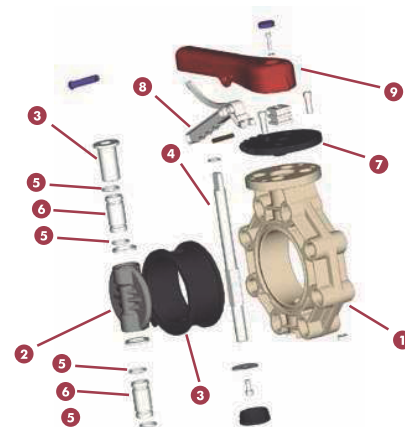


Diagrama presión / temperatura

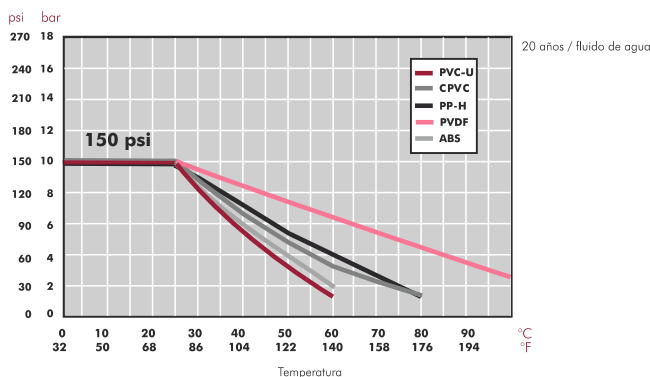


Diagrama de pérdidas de carga

